

# ФЕДЕРАЛЬНАЯ ПРОГРАММА «ПУШКИНСКАЯ КАРТА»

Привлекает  
молодежь  
на культурные  
мероприятия



Расширяет кругозор,  
развивает интеллект,  
учит думать  
и анализировать



Формирует  
всесторонне развитую  
личность, патриота  
своей страны



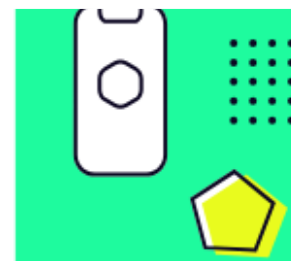
# КАК ПРИНЯТЬ УЧАСТИЕ В ПРОГРАММЕ?



Зарегистрируйтесь на портале «Госуслуги». Это можно сделать с 14 лет.



Подтвердите учетную запись с помощью **онлайн-банков** или в **центрах обслуживания**.



Скачайте приложение для просмотра афиши событий и остатка средств.



Подтвердите получение выписки и пластиковую карту.

# ЧТО ПОСЕТИТЬ ПО ПУШКИНСКОЙ КАРТЕ?

В ЛЮБОМ ГОРОДЕ ПЕРМСКОГО КРАЯ



## КИНО



## МУЗЕИ



## ТЕАТРЫ



## КОНЦЕРТЫ



## ВЫСТАВОЧНЫЕ ЗАЛЫ



## КУЛЬТУРНЫЕ ЦЕНТРЫ



# «ПУШКИНСКАЯ КАРТА» В ПЕРМСКОМ КРАЕ



**253 893**

человек 14-22 лет проживает  
в Пермском крае



**ВЫДАНО КАРТ**

**188 526 — 74,25 %**

**ПО РЕЕСТРУ  
МИНКУЛЬТУРЫ  
РОССИИ**

по состоянию  
на 1 февраля 2025 г.

подключены к программе  
«Пушкинская карта»

все муниципалитеты



Пермский театр оперы  
и балета  
им. П.И. Чайковского  
Пермь



Музей пермских  
древностей  
Пермь



Пермский театр  
«У Моста»  
Пермь



Пермь



Центральная  
библиотека  
им. А.С. Пушкина г. П...  
Пермь



Пермский  
академический Театр-  
Театр  
Пермь



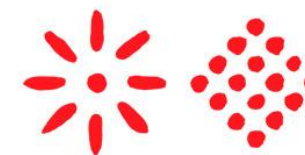
Пермская  
государственная  
художественная...  
Пермь

# МЕРОПРИЯТИЯ УЧРЕЖДЕНИЙ КУЛЬТУРЫ ДЛЯ МОЛОДЕЖИ:

- Спектакли
- Концерты
- Арт-прогулки, квесты, лекции, мастер классы
- Передвижные выставки, занятия, тематические экскурсии
- Научные конференции, дискуссионные площадки, киноклубы, методические семинары, маршруты по «Пушкинской карте»
- Молодежные творческие лаборатории (изобразительное искусство, дизайн, история и музеология, музыка, театр)

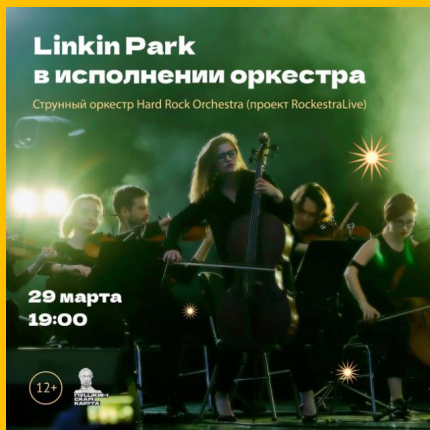


# ПРИМЕРЫ МЕРОПРИЯТИЙ ПО «ПУШКИНСКОЙ КАРТЕ»



ГУБЕРНИЯ

пермский дом  
народного  
творчества



# ПРИМЕРЫ МЕРОПРИЯТИЙ ПО «ПУШКИНСКОЙ КАРТЕ»



АКТЕРСКОЕ  
ИСКУССТВО

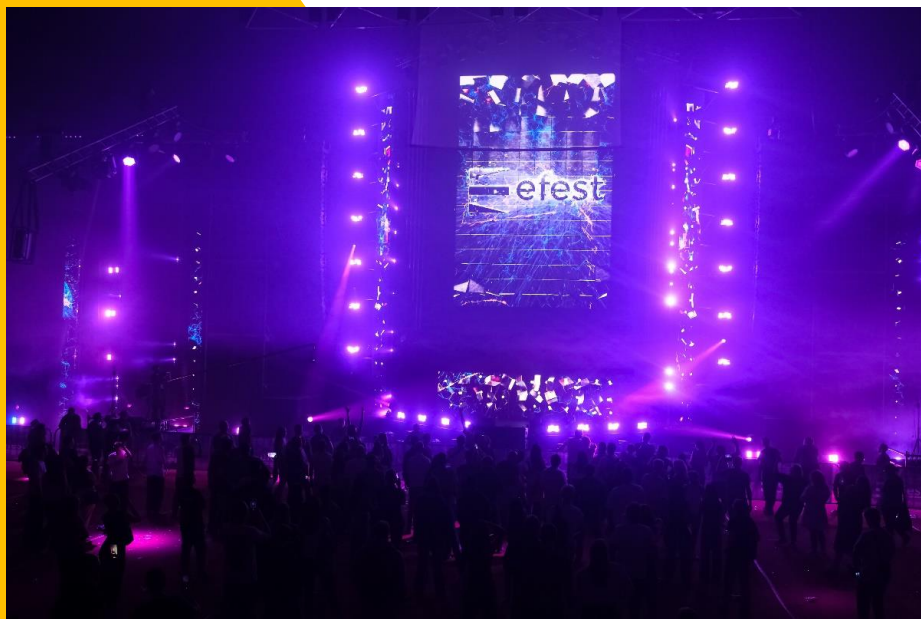
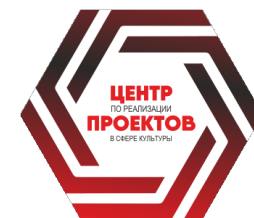


МУЗЫКАЛЬНОЕ  
ИСКУССТВО



ИЗОБРАЗИТЕЛЬНОЕ  
ИСКУССТВО

# ПРИМЕРЫ МЕРОПРИЯТИЙ ПО «ПУШКИНСКОЙ КАРТЕ»



МЕЖДУНАРОДНЫЙ ФЕСТИВАЛЬ  
ЭЛЕКТРОННОЙ МУЗЫКИ И  
ВИЗУАЛЬНОГО ИСКУССТВА «EFEST»



ФЕСТИВАЛЬ ДЖАЗОВОЙ  
МУЗЫКИ «LETOJAZZ»

# ПРИМЕРЫ МЕРОПРИЯТИЙ ПО «ПУШКИНСКОЙ КАРТЕ»

Коми-Пермяцкӧй  
**ТШЕАТР**



- Спектакли
- Экскурсии по закулисыю
- Экскурсии с фонариками по ночному театру
- Мастер-классы от актёров
- Театральные уроки

## КАК КУПИТЬ БИЛЕТ?

1

Выберите мероприятие из афиши в приложении «Госуслуги.Культура» или на портале Культура.РФ

2

Купите билет в приложении «Госуслуги.Культура», у билетных операторов, на сайте организации или в кассе. Билет придет на электронную почту.

3

Посетите мероприятие в обычном порядке. **Билеты по «Пушкинской карте»** именные и предназначены исключительно для владельца карты. При посещении мероприятия потребуются предъявить паспорт для подтверждения личности

